

Starte jetzt Deine erfolgreiche
digitale Aus- und/oder Weiterbildung
mit **geprüften Zertifikaten.**



Empfohlener Ablauf der Anwendungen

Für unsere Partner stellen wir Lizenzen zu unserem kompletten Kursbereich, allen Funktionen und kommenden Inhalten und Funktionen von eyeLearn zur Verfügung. In unserem Partnerprogramm erhält der Partner eine abgestimmte Anzahl von Lizenzen.

Unterteilung

Diese Lizenzen sind unterteilt in:

- Masteraccount
- Verwaltungsaccounts
- Nutzungsaccounts

Die Nutzungsaccounts sind bestimmt für die Endnutzer*in der Lizenzen, als Beispiel: Kursteilnehmer*in, Klient*in, Mitarbeiter*in, etc. Diese Nutzungsaccounts können in Gruppen eingeteilt und von einem Verwaltungsaccount verwaltet werden.

Als Beispiel:

*Ein/e Trainer*in hat eine Gruppe von 10 Kursteilnehmer*innen. Ein/e andere/r Trainer*in hat eine Gruppe von 20 Kursteilnehmer.*

*Insgesamt hat der Partner von eyeLearn 30 Lizenzen erworben. Nun bekommt Trainer*in1 einen Verwaltungsaccount, auf welchem 10 Nutzungsaccounts untergeordnet werden.*

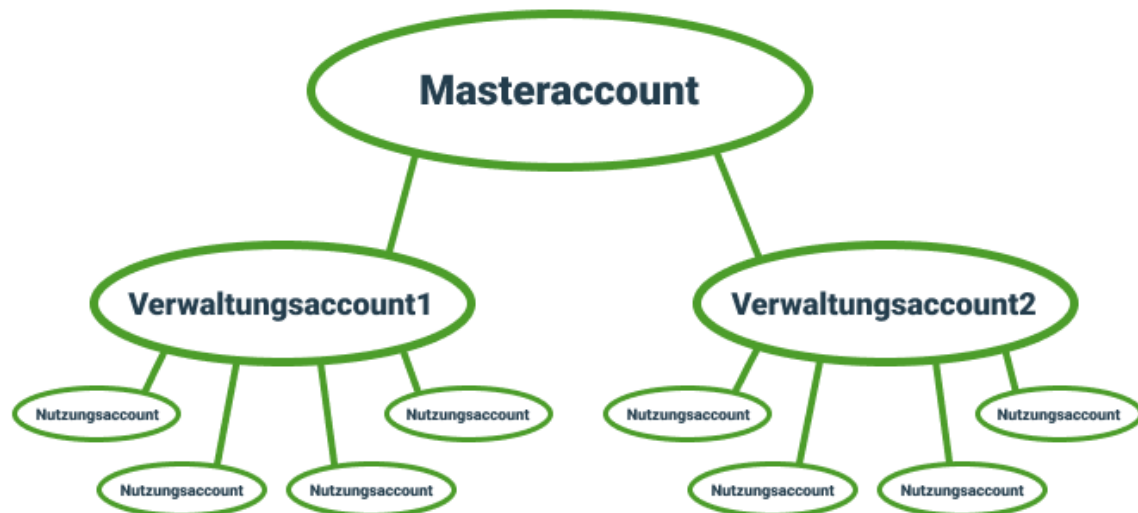
*Trainer*in2 bekommt ebenfalls einen Verwaltungsaccount, auf welchem 20 Nutzungsaccounts untergeordnet werden.*

Die Verwaltungsaccounts können verschiedene Statistiken einsehen, Passwörter ändern, Prüfungsergebnisse ansehen, etc.

Zusätzlich zu den Verwaltungsaccount wird ein Masteraccount mitgegeben, welcher alle Daten, von allen vergebenen Lizenzen und Verwaltungsaccounts einsehen und bearbeiten kann.

Der Masteraccount und die Verwaltungsaccounts werden nicht berechnet.

Lizenzmodell als Bild



In der Praxis

Wie vorhin erwähnt können Verwaltungsaccounts und der Masteraccount die Passwörter der Nutzungsaccounts ändern.

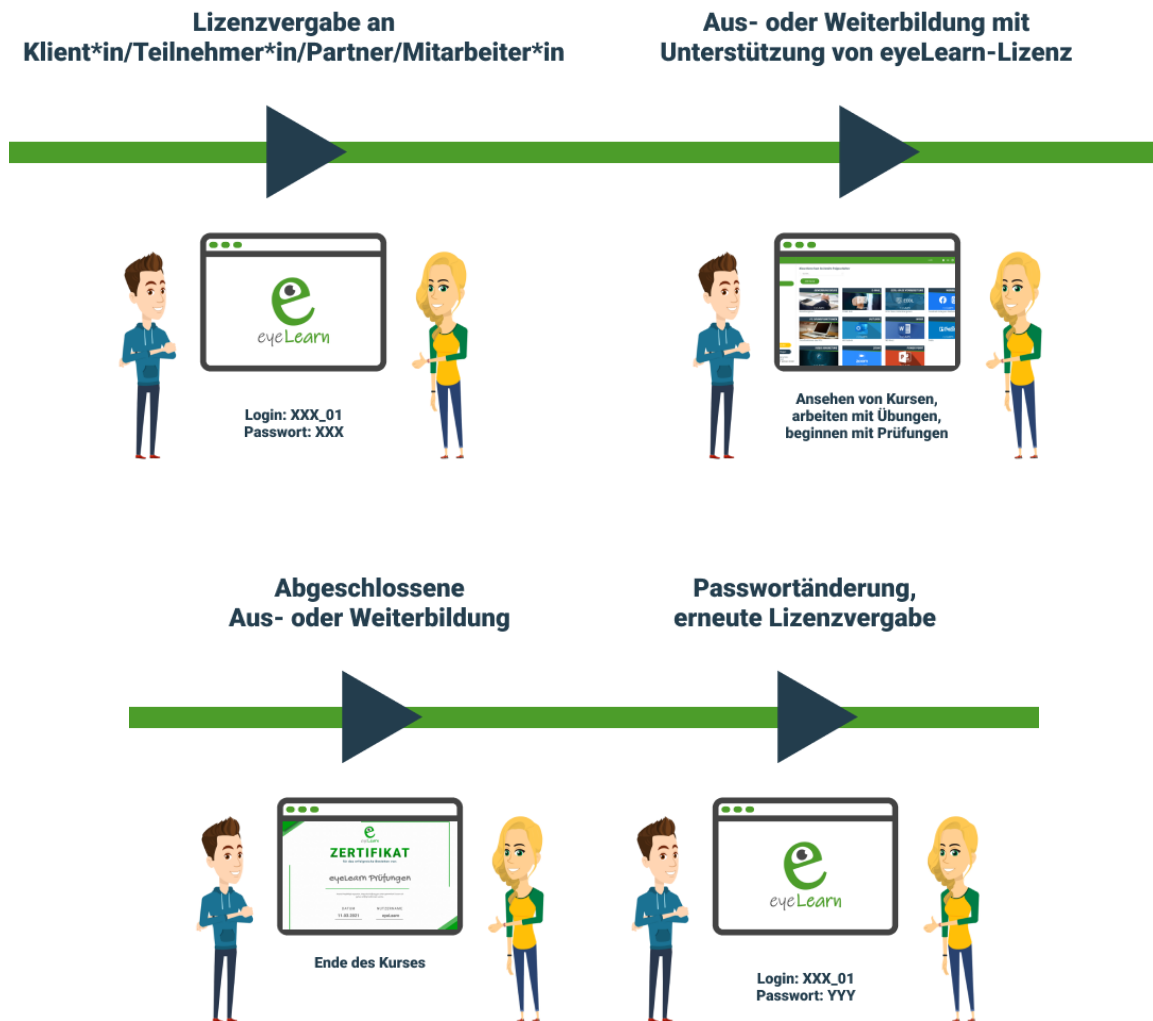
Das heißt wir empfehlen in der Praxis folgendes (Beispiel):

Hat ein Partner wechselnde Kursteilnehmer*innen, Klient*innen, etc., als Beispiel jeden Monat 30 verschiedene, so benötigt dieser nicht 360 Lizenzen (Für jeden eine), sondern er kann jeden Monat das Passwort der vergebenen Lizenzen ändern und den nächsten weitergeben.

Wir empfehlen dennoch einen kleinen „Puffer“ zu haben, und, basierend auf das Beispiel, bei 30 verschiedenen monatlichen Teilnehmer*innen, eine Lizenzabnahme von 40 Stück.

Ablauf

Wir empfehlen folgenden Ablauf:



Hat ein/e Lizenznutzer*in seine Aus- oder Weiterbildung abgeschlossen, so kann das Passwort des vergebenen Accounts geändert werden, und dem/r Nächsten weitergegeben werden.

Unsere Kontaktdaten

Sie können uns jederzeit unter den folgenden Kontaktinformationen erreichen:

www.eyeLearn.at/kontakt



Mathias Hillebrand

CEO & Founder
„Chief Executive Officer“

E-Mail: mh@eyeLearn.at
Telefon: 0660 158 39 79



Tobias Schaller

CDP
„Corporate Development Partner“

E-Mail: tobias.schaller@eyeLearn.at
Telefon: 0699 196 998 15